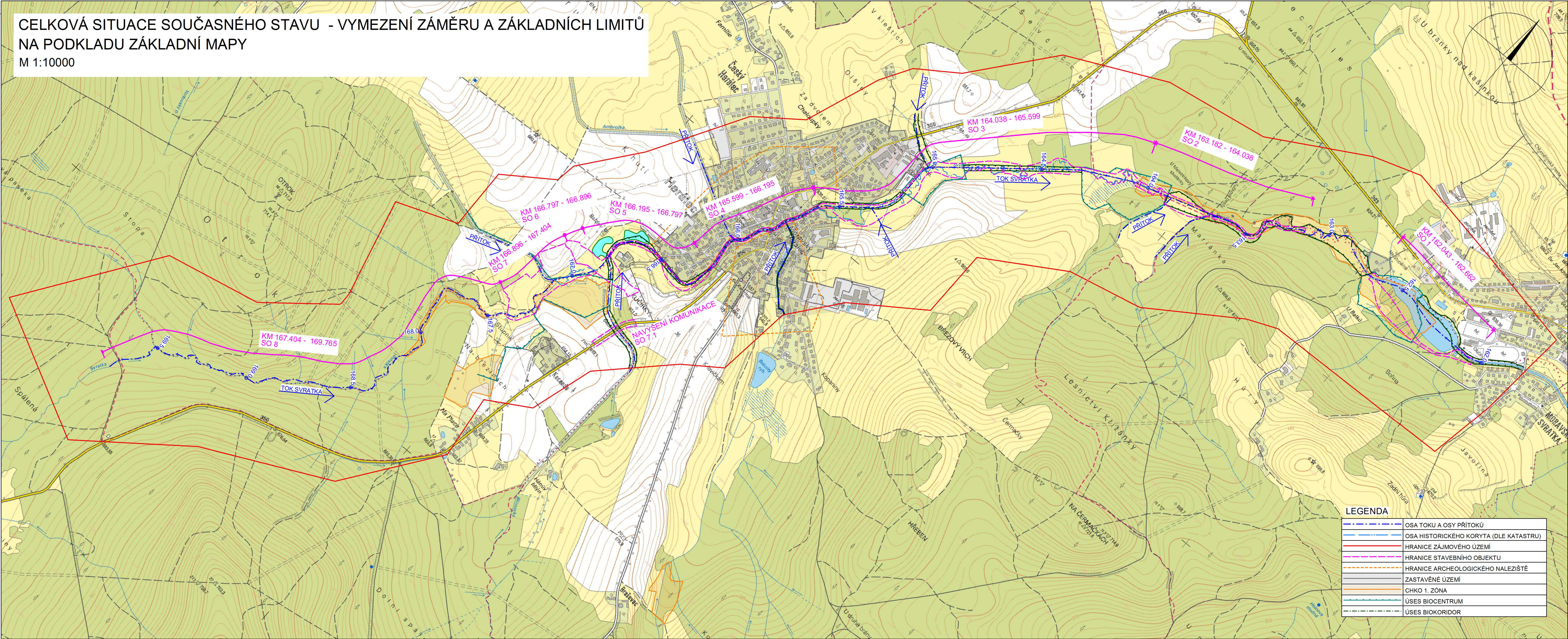
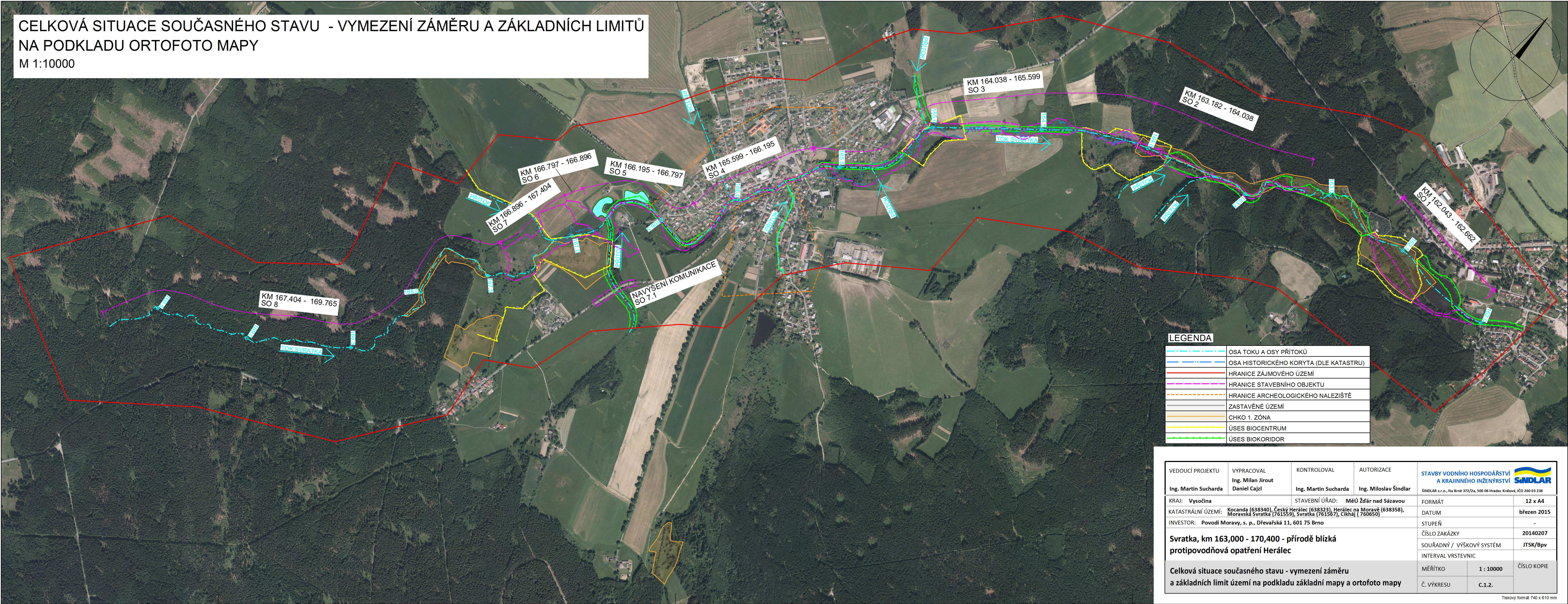


CELKOVÁ SITUACE SOUČASNÉHO STAVU - VYMEZENÍ ZÁMĚRU A ZÁKLADNÍCH LIMITŮ
NA PODKLADU ZÁKLADNÍ MAPY
M 1:10000



CELKOVÁ SITUACE SOUČASNÉHO STAVU - VYMEZENÍ ZÁMĚRU A ZÁKLADNÍCH LIMITŮ
NA PODKLADU ORTOFOTO MAPY
M 1:10000



LEGENDA			
	OSA TOKU A OSY PŘÍTOKŮ		HRANICE ZÁJMOVÉHO ÚZEMÍ
	OSA HISTORICKÉHO KORYTA (DLE KATASTRU)		HRANICE STAVEBNÍHO OBJEKTU
	HRANICE ZÁJMOVÉHO ÚZEMÍ		HRANICE ARCHEOLOGICKÉHO NALEZIŠTĚ
	HRANICE STAVEBNÍHO OBJEKTU		ZASTAVĚNÉ ÚZEMÍ
	HRANICE ARCHEOLOGICKÉHO NALEZIŠTĚ		CHKO 1. ZÓNA
	ZASTAVĚNÉ ÚZEMÍ		ÚSES BIOCENTRUM
	CHKO 1. ZÓNA		ÚSES BIOKORIDOR
	ÚSES BIOCENTRUM		
	ÚSES BIOKORIDOR		

VEDOUcí PROJEKTU Ing. Martin Sucharda	VYPRACOVAL Ing. Milan Ilrout Daniel Cajzl	KONTROLOVAL Ing. Martin Sucharda	AUTORIZACE Ing. Miloslav Šindlar	STAVBY VODNÍHO HOSPODÁŘSTVÍ A KRAJINNÉHO INŽENÝRSTVÍ SINDLAR s.r.o., Na Brně 372/2a, 300 06 Hradec Králové, IČO 360 03 236	
KRAJ: Vysočina	STAVEBNÍ ÚŘAD: MěÚ Žďár nad Sázavou	FORMÁT	12 x A4		
KATASTRÁLNÍ ÚZEMÍ: Kocand (638340), Český Herálec (638323), Herálec na Moravě (638358), Moravská Svatka (761559), Svatka (761567), Cihlav (760650)	INVESTOR: Povodí Moravy, s.p., Dřevařská 11, 601 75 Brno	DATUM	březen 2015		
Svatka, km 163,000 - 170,400 - přírodní blízká protipovodňová opatření Herálec				STUPEŇ	-
				ČÍSLO ZAKÁZKY	20140207
				SOUŘADNÝ / VÝŠKOVÝ SYSTÉM	JTSK/Bpv
				INTERVAL VRSTEVNIC	
Celková situace současného stavu - vymezení záměru a základních limit území na podkladu základní mapy a ortofoto mapy				MĚŘÍTKO	1 : 10000
				Č. VÝKRESU	C.1.2.
				ČÍSLO KOPIE	